

KATALOG 2024/25

HALFEN®

seit 1928



ÜBER UNS



UNSERE MATERIALIEN



UNSERE KOLLEKTIONEN



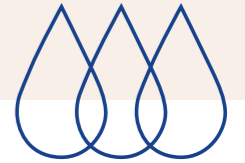
UNSERE FARBEN

ÜBER UNS

FAMILIE HALFEN - DAS SIND WIR

Im Jahr 1928 gründete der Großvater der Familie, Karl Halfen, die Strickerei in dem kleinen Ort Hungenroth, bei Koblenz. Als Produktionsraum diente die eigene Küche im Wohnhaus, als Werkzeug eine kleine Handstrickmaschine. Genug um die erste Produktlinie zu fertigen, bestehend aus Socken und Unterwäsche. Inzwischen hat sich das Unternehmen HALFEN[®] mit über dreißig Mitarbeitern mit hochwertiger Wollverarbeitung in Deutschland einen Namen gemacht.

Seit 2016 leitet Fabian Halfen, Urenkel Karl Halfens, in vierter Generation das Familienunternehmen. (s. Foto unten 1.v. rechts)







ORGANIC CERTIFIED
BY ECOCERT GREENLIFE
LICENCENUMBER: 205316 HALFEN

NATURTEXTIL - IVN ZERTIFIZIERT BEST

BEST spiegelt seit 2000 die vom Internationalen Verband der Naturtextilwirtschaft e. V. (IVN) entworfenen Richtlinien für Naturtextilien wider und bildet die gesamte textile Produktionskette ab, in ökologischer und sozialverantwortlicher Hinsicht.

Dieses vor allem im europäischen Raum bekannte Qualitätszeichen ist derzeit der Standard mit den höchsten Ansprüchen an textile Nachhaltigkeit und zeigt das im Augenblick maximale realisierbare Niveau auf.



ORGANIC CERTIFIED
BY ECOCERT GREENLIFE
LICENCENUMBER: 205316 HALFEN

GLOBAL ORGANIC TEXTILE STANDARD (GOTS)

Eine ökologische und sozial verantwortliche Textilproduktion soll mehr und mehr in Mode kommen und zur Selbstverständlichkeit in der Branche werden. Der Global Organic Textile Standard (GOTS) setzt diesbezüglich im wahrsten Sinn ein Zeichen. Er wurde von international führenden Standardorganisationen entwickelt. Handel und Industrie hatten zuvor nachdrücklich einheitliche Verarbeitungskriterien für Biofasern gefordert. So wurden weltweit anerkannte Richtlinien erarbeitet, die eine nachhaltige Herstellung von Textilien gewährleisten, angefangen von der Gewinnung der biologisch erzeugten, natürlichen Rohstoffe über eine umwelt- und sozialverantwortliche Fertigung bis hin zur transparenten Kennzeichnung. Das GOTS Logo und -Lizenzierungssystem soll dem Verbraucher eine glaubwürdige Qualitätssicherheit bieten.

UNSER VERSPRECHEN

Wir wollen die Zukunft fair und nachhaltig mitgestalten, für die nächste Generation. Als Unternehmen in vierter Generation, mit knapp 100 Jahren Erfahrung, legen wir unser Vertrauen in unser handwerkliches Geschick, hochwertige Qualität und eine nachhaltige Produktion.

Alle Arbeitsprozesse, wie das Herstellen, Konfektionieren, Entwerfen und Mustern geschehen in enger Zusammenarbeit mit unseren Mitarbeitern. Gemeinsam kreieren wir in unserer Strickerei maßgenaue, hochwertig verarbeitete und nachhaltige Handarbeit.

Dabei verwenden wir ausschließlich geprüfte und zertifizierte Materialien aus kontrolliert biologischer Tierhaltung. So garantieren wir Euch Garn, das frei von Pestiziden, synthetischen Farbstoffen und anderen schädlichen Zusätzen ist. Ein Aspekt, der uns sehr am Herzen liegt - gerade für unsere ganz kleinen Kunden! Darüber hinaus lehnen wir das Mulesing am lebenden Tier strikt ab.

Als Familie empfinden wir eine Generationen-Verbundenheit vor Ort, die sich in unserem Unternehmen widerspiegelt. Gemeinsam leben wir Tradition; authentisch, ökologisch & fair.

Das ist unsere Philosophie - und gleichzeitig ein Versprechen!

Eure Familie HALFEN®









**UNSERE
MATERIALIEN**



UNSER WALK

Unser Walk besteht aus reiner kbT (kontrolliert biologischer Tierhaltung) Schurwolle. In unserem Walkprozess wird Schurwolle durch Feuchtigkeit, Druck, Reibung und Wärme verfilzt. Der Vorteil von gewalkten Stoffen: sie sind dichter, fester, wärmer und strapazierfähiger als andere Stoffe. Durch das Walken verfilzen die einzelnen Fasern so mit den Nachbarfasern, dass sie sich nicht mehr durch alltägliche Abnutzungen lösen lassen. Durch die Eigenschaften der Wolle entsteht die ideale Isolation zwischen Körper und Außenwelt.

-  temperatur- und feuchtigkeitsregulierend
-  antibakteriell
-  atmungsaktiv
-  widerstandsfähig und schmutzunempfindlich
-  pflegeleicht
-  wasserabweisend und windabweisend

Zusätzlich zu unserem robusten Walk, haben wir einen **feinen Walk** entwickelt. Unser feiner Walk besteht aus reiner kbT (kontrolliert biologischer Tierhaltung) Merinowolle. Da wir für den Walkprozess feineres Garn verwenden, entsteht auch ein feinerer Walk. Die Eigenschaften des Walks bleiben bestehen, das Material ist jedoch leichter, fällt lockerer und geschmeidiger. Somit ist der feine Walk auch für Artikel im Innenbereich sehr gut geeignet.



UNSER STRICK

Unser Strick besteht aus reinen Naturfasern.
Dadurch sind unsere Strickwaren besonders weich und geschmeidig auf der Haut,
frei von Chemikalien, Schadstoffen etc.



temperatur- und feuchtigkeitsregulierend



atmungsaktiv



besonders weich und angenehm auf der Haut

MERINO WOOL EXTRAFINE garantiert neben der Weichheit und Geschmeidigkeit des Garns, das Tierwohl und stellt sicher, dass das Tier artgerecht gehalten wird, somit auch ohne Mulesierung. (OCS organic certification, RWS standard, GRS standard + „five freedoms“)



CASHMERE MIX:

30% Kaschmir und 70% Schurwolle (Merino Extrafine Supergeelong), (Yarn made in Italy, REACH und GB18401 Standards werden eingehalten.) Für einige ausgewählte Teile verwenden wir dieses edele Garn, das noch feiner und weicher auf der Haut ist. Das OEKO-TEX STANDARD 100 Label garantiert, dass das Garn gesundheitlich unbedenklich und chlorfrei ist und den ökologischen und sozialen Standards gerecht wird.



NEU! ALPACA/ SEIDE MIX:

52% Schurwolle (Merino Extrafine), 38% Alpaka (Superfine), 10% Seide (Yarn made in Italy, mulesing free, Responsible Wool Standard (RWS) zertifiziert) Dieses Garn ist besonders flauschig und hat eine haarigere und voluminösere Optik.





**UNSERE
KOLLEKTIONEN**

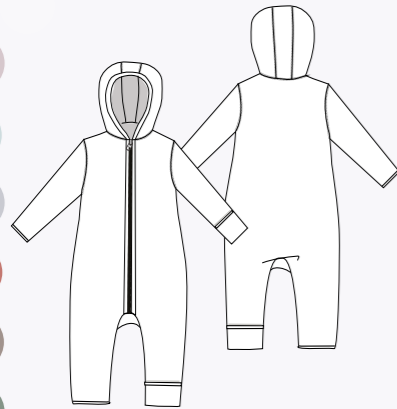


KINDER



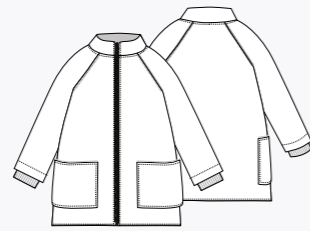
BABY & KINDER KOLLEKTION - WALK

- mauve
- rauch-blau
- grau
- marone
- nuss
- olive
- sage



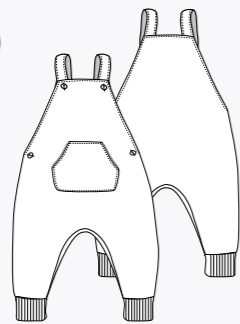
Artikel: K1W10 (125)
Walk-Overall mit Reißverschluss und Hand-Fußschutz, 100% Schurwolle
Gr. 50/56 - 98/104

- mauve
- marine



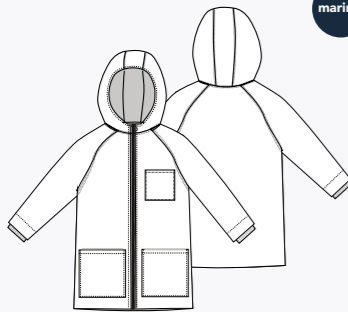
Artikel: K2W50 (505)
Walk-Mantel mit Reißverschluss und Stehkragen, „Mini-me“-Style passend zum Damenmantel W2W30, 100% Schurwolle
Gr. 74/80 - 134/140

- olive
- nuss
- grau
- marine



Artikel: K4W30 (502)
Walk-Latzhose mit Holzknöpfen, 100% Schurwolle
Gr. 74/80 - 122/128

- rauch-blau
- nuss
- marine



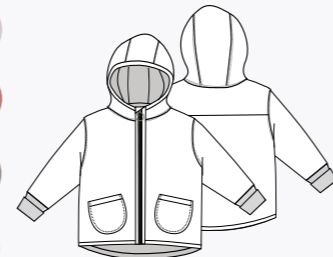
Artikel: K2W30
schlichter Walk-Mantel mit Kapuze und Reißverschluss, 100% Schurwolle
Gr. 86/92 - 134/140

- marine
- grau



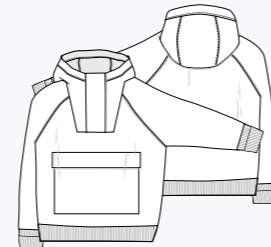
Artikel: K2W80
3in1 - ETA-Proof-Jacke außen: 100% Baumwolle (Eta-Proof-Gewebe, Bio) innen: 100% Schurwolle, herausnehmbar und separat tragbar, Gr. 98/104 - 134/140

- mauve
- marone
- nuss
- rauch-blau
- olive
- marine



NEU! Artikel: K2W45
Walk-Jacke mit Reißverschluss, Einfassband und Bündchen zum Krepeln, 100% Schurwolle
Gr. 74/80 - 134/140

- mauve
- grau
- olive
- marine



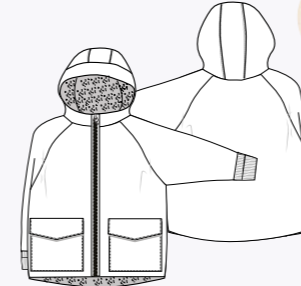
Artikel: K2W25
Schlupfjacke mit Brusttasche, Kapuze und verdecktem Reißverschluss, 100% Schurwolle
Gr. 86/92 - 134/140

- mauve
- grau
- marone
- marine
- sage



Artikel: K2W10 (483)
Walk-Weste mit Reißverschluss, 100% Schurwolle
Gr. 74/80 - 134/140

- mauve teddy
- grau teddy
- nuss teddy
- sage teddy



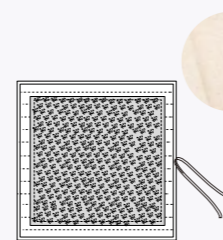
Artikel: K2W20
Walk-Winterjacke mit breitem Reißverschluss, 100% Schurwolle, Futter: 100% Baumwolle (Bio-Teddy)
Gr. 86/92 - 134/140

- nuss natur
- sage natur

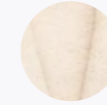
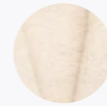


NEU! Artikel: K2W35
Walk-Doubleface-Jacke mit Reißverschluss und Ärmeln gekrepelt, 100% Schurwolle
Gr. 74/80 - 134/140

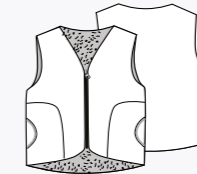
- grau teddy



Artikel: K5W40
Krabbellecke zum Zubinden, 100% Schurwolle, Oberseite: 100% Baumwolle (Bio-Teddy), oneseize



- natur teddy
- mauve teddy
- grau teddy



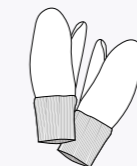
Artikel: K2W15
Walk-Teddyweste mit breitem Reißverschluss, 100% Schurwolle, Futter: 100% Baumwolle (Bio-Teddy)
Gr. 74/80 - 134/140

- mauve teddy
- grau teddy



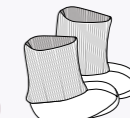
Artikel: K5W70
Kuschelkissen, 100% Schurwolle in Gesicht und Ohren, 100% Baumwolle (Bio-Teddy) am Körper, Füllmaterial: 100% Schurwolle (recycelt), oneseize

- mauve
- grau
- nuss



Artikel: K5W20
Walk-Handschuhe, 100% Schurwolle
Gr. 0 ohne Daumen
Gr. 1 62 - 80
Gr. 2 86 - 98
Gr. 3 104 - 122
Gr. 4 128 - 140

- natur
- mauve
- grau
- nuss



Artikel: K5W30
Walk-Schühchen, 100% Schurwolle
Gr. 1 62 - 80
Gr. 2 86 - 98

- natur teddy
- mauve teddy



Artikel: K1W30
Baby Walk-Teddysack mit Reißverschluss, 100% Schurwolle, Futter: 100% Baumwolle (Bio-Teddy) oneseize Gr. 56-74

- curry

- mauve

- rauch-blau

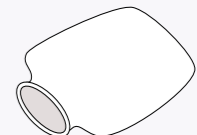
Artikel: K5W60
Walk-Krone, oneseize, 100% Schurwolle



NEU! Artikel: K5W90
Walk-Zahlen, 0-9, 100% Schurwolle oneseize (ein Paket enthält alle Zahlen und Klettband)

- natur

- natur



NEU! Artikel: K5W35
Walk-Wärmflaschen-Bezug 100% Schurwolle oneseize



Artikel: K1W10
Farbe: Grau



Artikel: K2W50 (505)
Farbe: Mauve



Artikel: K2W45
Farbe: Nuss



Artikel: K2W20
Farbe: Grau



Artikel: K2W15
Farbe: Natur und Grau



Artikel: K1W30
Farbe: Mauve



Artikel: K2W30
Farbe: Nuss



Artikel: K4W30
Farbe: Grau



Artikel: K2W25
Farbe: Grau



NEU! Artikel: K2W35
Farbe:Nuss



Artikel: K5W70
Farbe: Mauve und Grau



Artikel: K5W60
Farbe: Curry, Mauve
und Rauchblau



Artikel: K2W80
Farbe: Marine/Grau



Artikel: K2W10
Farbe: Mauve und
Grau



Artikel: K5W40
Farbe: Mauve und Grau



Artikel: K5W20
Farbe: Grau



NEU! Artikel: K5W90



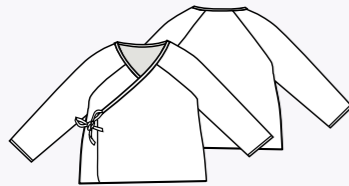
Artikel: K5W30
Farbe: Grau, Mauve
und Rauchblau

BABY & KINDER KOLLEKTION - WALK FEIN

natur

mauve

grau

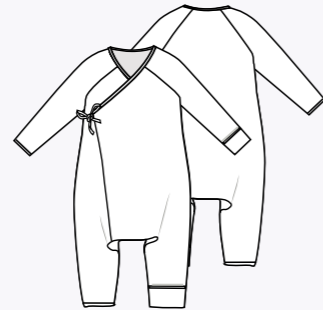


Artikel: K2F20
Walk-Jäckchen zum Binden,
100% Schurwolle (Merino)
Gr.50/56 - 86/92
> WALK FEIN

natur

mauve

olive

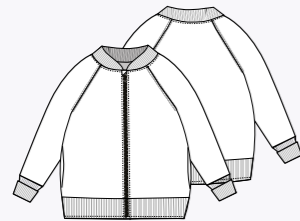


Artikel: K1F30
Walk-Overall zum Binden
und Hand-Fußschutz,
100% Schurwolle (Merino)
Gr.50/56 - 74/80
> WALK FEIN

grau

olive

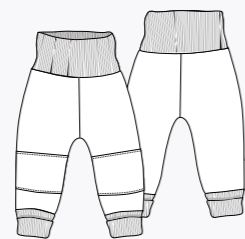
marine



Artikel: K2F30
Bomberjacke mit seitlichen
Eingriffstaschen,
100% Schurwolle (Merino)
Gr.86/92 - 134/140
> WALK FEIN

grau

marine



Artikel: K4F20 (511)
Walk-Hose mit Kniebesatz,
100% Schurwolle (Merino)
Gr. 74/80 - 122/128
> WALK FEIN

mauve

marine



Artikel: K3F20
Walk-Rock mit Ribpbund,
100% Schurwolle (Merino)
Gr. 74/80 - 122/128
> WALK FEIN

natur

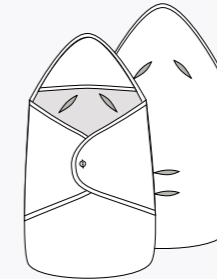
mauve



NEU! Artikel: K2F15
Walk-Poncho mit Kapuze,
100% Schurwolle,
onesize (0-3,5 Jahre)
> WALK FEIN

natur

grau



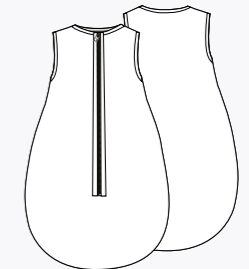
Artikel: K5F10
Decke für Babyschale mit Holzknopf,
größenverstellbar, onesize
100% Schurwolle (Merino)
> WALK FEIN

natur

mauve

grau

olive



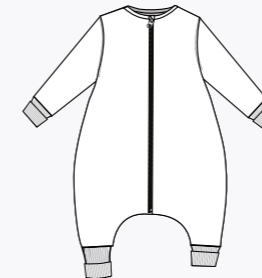
Artikel: K1F20
Walk-Schlafsack,
100% Schurwolle (Merino)
Gr.1 (ca. 50-68),
Gr. 2 (ca. 74-92)
> WALK FEIN

natur

mauve

grau

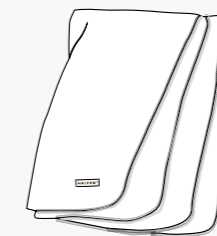
olive



NEU! Artikel: K1F40
Walk-Schlafsack mit Beinen
und Ribpbund zum Ein- und
Umschlagen,
100% Schurwolle (Merino)
Gr. 74/80 - 98/104
> WALK FEIN

natur

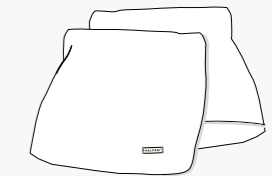
mauve



NEU! Artikel: K5F20
Babydecke
100% Schurwolle (Merino)
110x80cm
> WALK FEIN

natur

mauve



NEU! Artikel: K5F30
Kissenbezug mit Umschlag
100% Schurwolle (Merino)
50x50cm
> WALK FEIN



Artikel: K2F20
Farbe: Natur



Artikel: K1F30
Farbe: Natur



NEU! Artikel: K2F15
Farbe: Natur und
Mauve



Artikel: K5F10
Farbe: Natur



Artikel: K1F20
Farbe: Grau



Artikel: K2F30
Farbe: Grau



Artikel: K4F20
Farbe: Grau



Artikel: K3F20
Farbe: Mauve



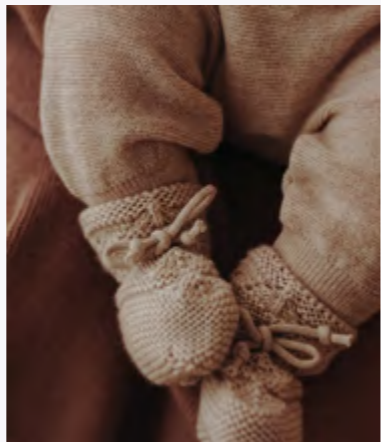
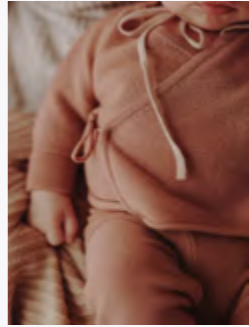
NEU! Artikel: K1F40
Farbe: Mauve und Grau



NEU! Artikel: K5F20
Farbe: Natur und Mauve



NEU! Artikel: K5F30
Farbe: Mauve



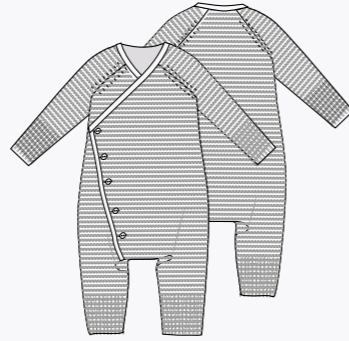
BABY KOLLEKTION - STRICK

- natur
- rose
- rauch-blau
- nuss



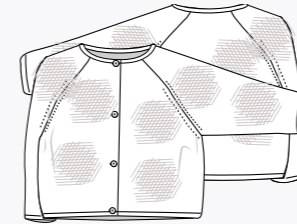
Artikel: K6S10
Feinstrick-Schlüttli zum Binden,
100% Schurwolle (Merino)
Gr.50/56 - 74/80

- natur
- rose
- rauch-blau
- nuss



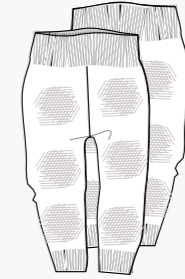
Artikel: K6S40
Feinstrick-Overall mit Holzknöpfen,
100% Schurwolle (Merino)
Gr.50/56 - 62/68

- vanille
- altrose
- sage
- grau



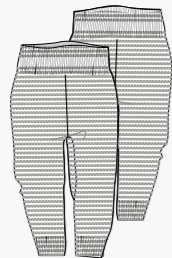
Artikel: K6S50
Cashmere-Feinstrick-Cardigan
mit Holzknöpfen,
70% Schurwolle (Merino),
30% Kaschmir
Gr.50/56 - 74/80

- vanille
- altrose
- sage
- grau



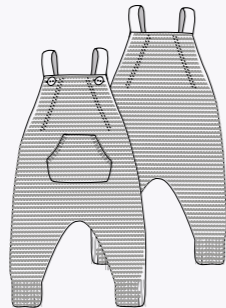
Artikel: K6S60
Cashmere-Feinstrick-Hose mit
hohem Bündchen,
70% Schurwolle (Merino),
30% Kaschmir
Gr.50/56 - 74/80

- natur
- rose
- rauch-blau
- nuss



Artikel: K6S20
Feinstrick-Hose mit hohem
Bündchen,
100% Schurwolle (Merino)
Gr.50/56 - 74/80

- natur



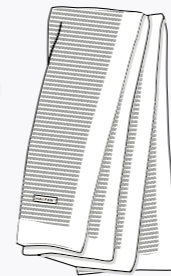
Artikel: K6S30
Feinstrick-Latzhose mit
Kängurutasche und Holzknöpfen,
100% Schurwolle (Merino)
Gr.50/56 - 74/80

- natur
- rauch-blau



NEU! Artikel: K6S70
Baby-Romper,
100% Schurwolle (Merino)
Gr.50/56 - 62/68

- creme



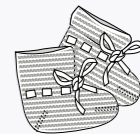
Artikel: K8S60
Strick-Babydecke,
105x80cm
100% Schurwolle
(Streichgarn)

- vanille
- altrose
- sage
- grau



Artikel: K8S15
Cashmere-Bommelmütze
mit Bändern,
70% Schurwolle (Merino),
30% Kaschmir
Gr.1: 4-12 Monate
Gr.2: 12-24 Monate

- natur
- rose
- rauch-blau



Artikel: K8S50
Strick-Schühchen mit Bändern,
100% Schurwolle (Merino)
Gr. 50/56, Gr. 62/68



Artikel: K6S10
Farbe: Rose und Rauchblau



Artikel: K6S40
Farbe: Natur und Rauchblau



Artikel: K6S50
Farbe: Rose und Vanille



Artikel: K6S60
Farbe: Grau und Sage



Artikel: K6S20
Farbe: Natur



Artikel: K6S30
Farbe: Natur



NEU! Artikel: K6S70
Farbe: Rauchblau und Natur



Artikel: K8S60
Farbe: Creme

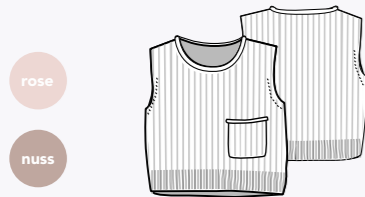


Artikel: K8S15
Farbe: Vanille



Artikel: K8S50
Farbe: Natur und Rose

KINDER KOLLEKTION - STRICK



- rose
- nuss
- marine

Artikel: K7S10
Grobstrick- Pullunder, oversized,
mit aufgesetzter Tasche
100% Schurwolle (Merino)
Gr.74/80 - 134/140

- natur
- rose
- rot
- nuss
- rauch-blau
- mint
- marine



Artikel: K7S30
Grobstrick- Sweater, oversized,
mit aufgesetzter Tasche
100% Schurwolle (Merino)
Gr.74/80 - 134/140

- rose
- rauch-blau
- marine



Artikel: K7S50
Struktur-Strick-Hoody
100% Schurwolle (Merino)
Gr.86/92 - 134/140

- natur
- nuss
- marine



Artikel: K7S40
Struktur-Strick-Troyer
100% Schurwolle (Merino)
Gr.86/92 - 134/140



- natur
- nuss
- rauch-blau
- mint
- marine

Artikel: K7S20
Grobstrick- Cardigan, oversized,
mit aufgesetzten Taschen
100% Schurwolle (Merino)
Gr.74/80 - 134/140

- rose
- nuss
- rauch-blau
- marine



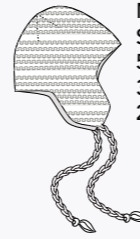
Artikel: K7S70
Grobstrick-Leggings
100% Schurwolle (Merino)
Gr.86/92 - 122/128

- rose
- rot
- rauch-blau



Artikel: K7S80
weites Strickkleid mit
großem Bubi-Kragen,
100% Schurwolle (Merino)
Gr.74/80 - 122/128

- beige
- marine

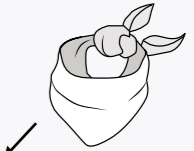


NEU! Artikel: K8S55
Struktur- Strickmütze
52% Schurwolle (Merino),
38% Alpaka, 10% Seide,
2-4 Jahre

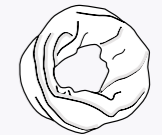


Artikel: K8S20
Strick- Banie
100% Schurwolle
(Merino)
Gr.1 (2-5 Jahre)
Gr.2 (6-11 Jahre)

- natur
- rose
- rot
- mint
- rauch-blau
- grau
- nuss
- marine



Artikel: K8S80
Strick- Dreieckstuch,
100% Schurwolle (Merino)
onesize, 100x40cm



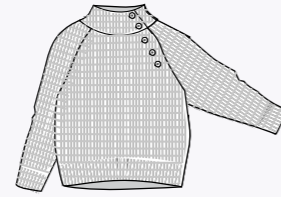
Artikel: K8S70
Strick-Loopschal,
100% Schurwolle (Merino)
onesize, 35x20cm

- natur
- nuss



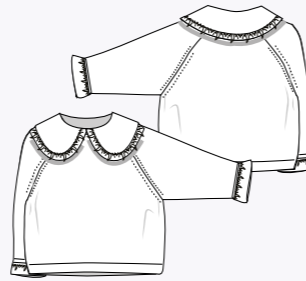
NEU! Artikel: K7S25
Cardigan und Sweater in einem,
mit Strickmuster
100% Schurwolle (Merino)
Gr. 74/80 - 134/140

- rot
- beige



NEU! Artikel: K7S90
Sweater gestreift,
mit Stehkragen und Holzknöpfen
100% Schurwolle (Merino)
Gr. 74/80 - 134/140

- beige
- marine

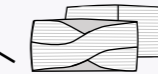


NEU! Artikel: K7S15
Sweater mit Peter Pan Kragen,
52% Schurwolle (Merino),
38% Alpaka, 10% Seide
Gr. 74/80 - 134/140

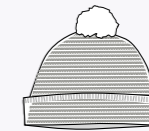


Artikel: K8S30
Strick- Banie
70% Schurwolle (Merino),
30% Kaschmir
Gr.1 (2-5 Jahre)
Gr.2 (6-11 Jahre)

- vanille
- altrose
- sage
- grau
- marine



Artikel: K8S90
Strick- Stirnband
70% Schurwolle (Merino),
30% Kaschmir
Gr.1 : 2-4 Jahre
Gr.2 : 4-6 jahre



Artikel: K8S25
Strick-Bommelmütze
100% Schurwolle
(Merino),
Gr.1 : 2-4 Jahre
Gr.2 : 4-6 jahre



Artikel: K7S10
Farbe: Natur



Artikel: K7S30
Farbe: Rauchblau und Natur



Artikel: K7S50
Farbe: Mint



Artikel: K7S40
Farbe: Natur



Artikel: K7S20
Farbe: Natur



Artikel: K7S70
Farbe: Rose



Artikel: K7S80
Farbe: Rauchblau und Rose



Artikel: K8S25
Farbe: Rose und Natur



Artikel: K8S80
Farbe: Rose, Nuss und Mint



Artikel: K8S30
Farbe: Altrosa und Vanille



Artikel: K8S20
Farbe: Rose, Mint und Nuss



Artikel: K8S70
Farbe: Grau und Mint



NEU! Artikel: K7S25
Farbe: Nuss



NEU! Artikel: K7S90
Farbe: Rot



Artikel: K8S90
Farbe: Rose und Vanille



DAMEN



DAMEN KOLLEKTION - WALK

- nuss
- natur
- marine
- natur
- antra
- mohn



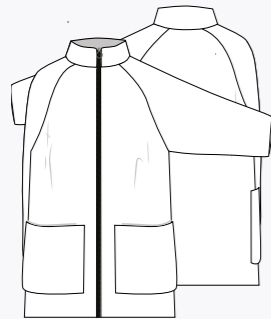
Artikel: U2W10 (KRISTIAN/ KRISTINA)
Unisex-Walkjacke, zweifarbig,
gerade geschnitten,
100% Schurwolle

- grau
- olive
- marine

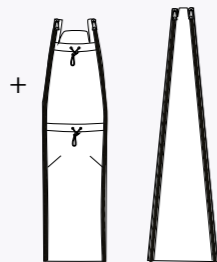


Artikel: W5W30
große Mom-Bag,
48cm breit x 41cm hoch,
100% Schurwolle

- natur
- grau
- marine

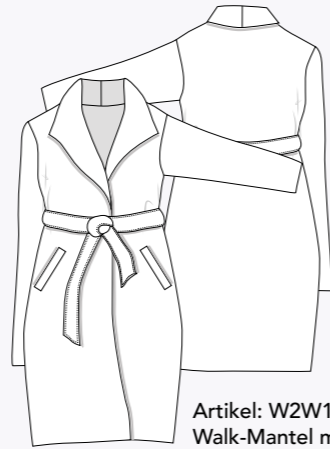


Artikel: W2W30 (CIARA)
Walk-Kurzmantel mit Stehkragen
passend zum Kindermantel K2W50,
100% Schurwolle



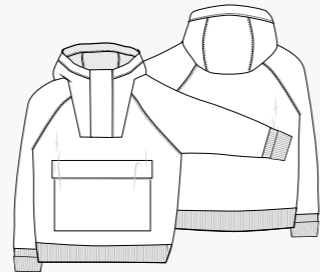
+ W5W10 Trage - und W5W20
Schwangerschaftseinsatz,
100% Schurwolle

- natur
- grau



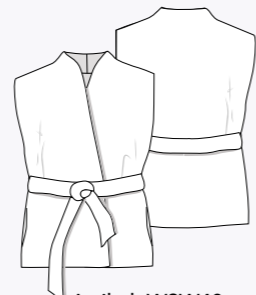
Artikel: W2W10 (DARIA)
Walk-Mantel mit
Walk-Taillengürtel,
100% Schurwolle

- grau
- marine



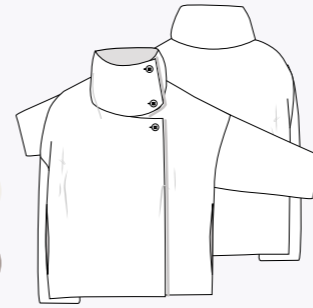
Artikel: U2W20
Unisex Schlupfjacke,
100% Schurwolle

- natur
- grau
- schwarz



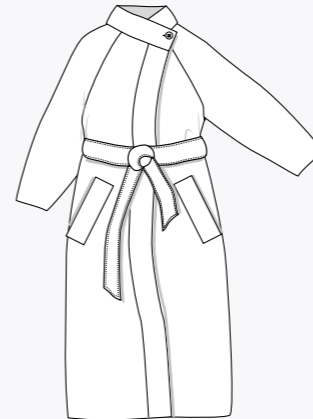
Artikel: W2W40
Walk-Westе mit Gürtel
und seitlichen Eingriffstaschen,
100% Schurwolle

- natur
- nuss
- schwarz



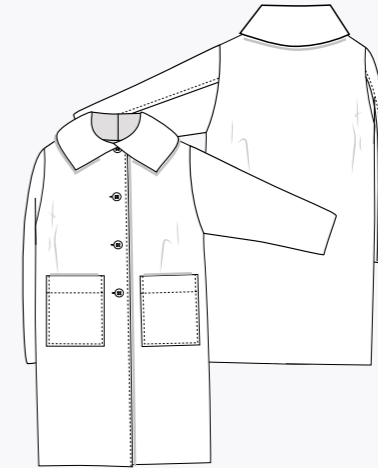
NEU! Artikel: W2W90
Walkjacke mit großem Kra-
gen, seilt. Eingriffstaschen,
großen 4-Loch-Knöpfen
(recyceltes Papier)
100% Schurwolle

- natur
- grau
- nuss
- schwarz



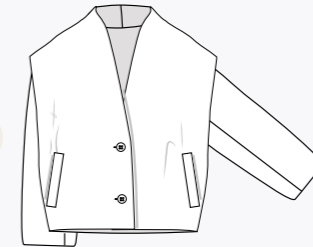
NEU! Artikel: W2W15
Walk-Mantel mit Walk-Tail-
lengürtel, Stehkragen und
großen 4-Loch-Knöpfen
(recyceltes Papier)
100% Schurwolle

- nuss
- marine



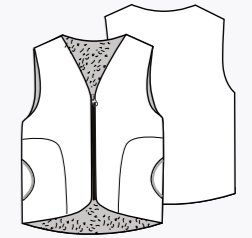
NEU! Artikel: W2W95
Walkmantel mit großem
Kragen, aufgesetzten
Taschen, großen 4-Loch-
Knöpfen (recyceltes Papier)
100% Schurwolle

- natur



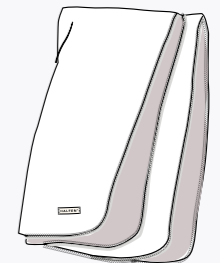
NEU! Artikel: W2W25
Walkjacke boxy mit breiten
Schultern und
großen 4-Loch-Knöpfen
(recyceltes Papier)
100% Schurwolle

- natur
- schwarz



Artikel: W2W80
Walk-Westе mit großem Reißver-
schluss, 100% Schurwolle,
Futter: 100% Baumwolle
(Bio-Teddy)

- nuss
- natur
- sege
- natur



NEU! Artikel: W5W25
Walkdecke groß
Doubleface
100% Schurwolle,
140x160cm



Artikel: U2W10 (KRISTIAN/ KRISTINA)
Farbe: Marine/Natur



Artikel: W2W10 (DARIA)
Farbe: Grau



NEU! Artikel: W2W90
Farbe: Natur



NEU! Artikel: W2W95
Farbe: Nuss



Artikel: W2W80
Farbe: Natur



Artikel: W5W30
Farbe: Grau und Marine



Artikel: U2W20
Farbe: Grau



Artikel: W2W30 (CIARA)
Farbe: Natur



Artikel: W2W40
Farbe: Natur und Grau



NEU! Artikel: W2W15
Farbe: Nuss



NEU! Artikel: W2W25
Farbe: Natur

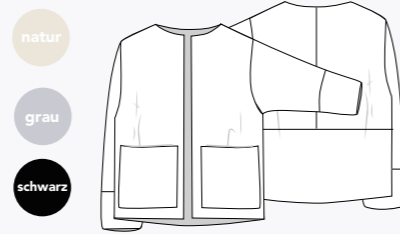
DAMEN KOLLEKTION - WALK FEIN



taupe

marine

NEU! Artikel: W2F50
Walkjacke leicht mit weiten Ärmeln
und Eingriffstaschen und großen
4-Loch-Knöpfen (recycltes Papier)
100% Schurwolle (Merino)
> WALK FEIN



natur

grau

schwarz

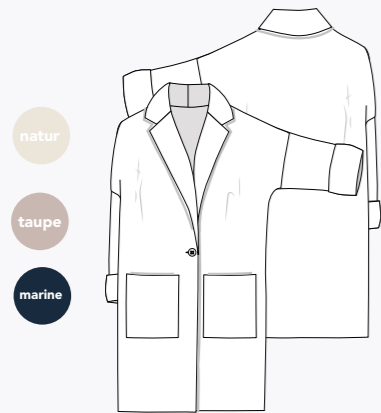
Artikel: W2F10
Walk-Blazer mit aufgesetzten
Taschen, gerade geschnitten
100% Schurwolle (Merino)
> WALK FEIN



natur

marine

NEU! Artikel: W2F40
Walkcape mit Eingriffstas-
chen und 4-Loch-Knopf
(recycltes Papier)
100% Schurwolle (Merino)
> WALK FEIN

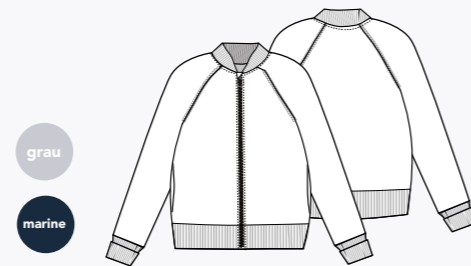


natur

taupe

marine

UPDATE Artikel: W2F20 (MELINA)
Walk-Mantel lang und oversized
mit Reverskragen und aufgesetztem
4-Loch-Knopf (recycltes Papier),
100% Schurwolle (Merino)
> WALK FEIN



grau

marine

olive

Artikel: U2F80 (ALEX)
Unisex-Bomberjacke mit seitlichen
Eingriffstaschen, 100% Schurwolle (Merino)
> WALK FEIN



grau

Artikel: W4F10 (JANA)
Walk-Culotte mit seitlichen
Eingriffstaschen, High Waist
und langes Bein,
100% Schurwolle (Merino)
> WALK FEIN



NEU! Artikel: W2F50
Farbe: Taupe



Artikel: W2F10
Farbe: Grau und Natur



NEU! Artikel: W2F40
Farbe: Natur



Artikel: W2F20 (MELINA)
Farbe: Natur



Artikel: U2F80 (ALEX)
Farbe: Grau



Artikel: W4F10 (JANA)
Farbe: Grau

DAMEN KOLLEKTION - STRICK



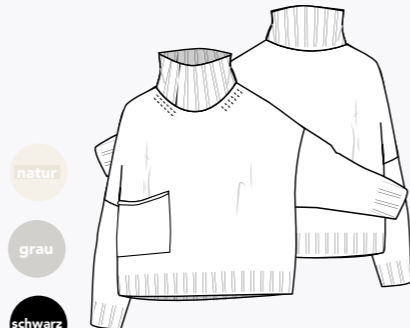
- vanille
- sage
- grau
- marine

Artikel: W7S40
oversized Cashmere-Cardigan mit
großen 4-Loch-Knöpfen (recyceltes
Papier), 70% Schurwolle (Merino),
30% Kaschmir



- vanille
- grau
- sage

Artikel: W7S50
Cashmere-Sweater mit
Rollkragen und Puffärmel-Detail
70% Schurwolle (Merino),
30% Kaschmir



- natur
- grau
- schwarz

Artikel: W7S70
Oversize-Sweater mit großem
Stehkragen und aufgesetzter
Tasche, 100% Schurwolle (Merino)



- natur
- nuss
- rot

NEU! Artikel: W7S55
Grobstrick-Cardigan,
großen 4-Loch-Knöpfen
(recyceltes Papier)
100% Schurwolle (Merino)



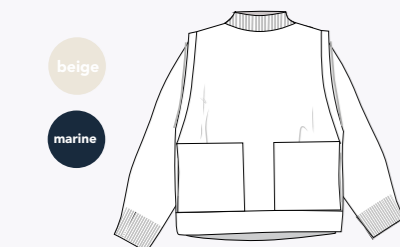
- natur
- nuss
- marine

Artikel: W7S30 (LUIZA)
Struktur-Strick-Troyer
100% Schurwolle (Merino)



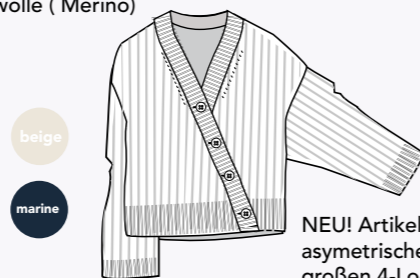
- beige
- marine

NEU! Artikel: W7S25
Struktur-Sweater mit großen
4-Loch-Knöpfen (recyceltes Papier)
52% Schurwolle (Merino),
38% Alpaka, 10% Seide



- beige
- marine

NEU! Artikel: W7S35
modischer Sweater mit
Schulterdetail,
52% Schurwolle (Merino),
38% Alpaka,
10% Seide



- beige
- marine

NEU! Artikel: W7S45
asymetrischer Cardigan mit
großen 4-Loch-Knöpfen (recyceltes
Papier), 52% Schurwolle (Merino),
38% Alpaka, 10% Seide

- vanille
- sage
- grau



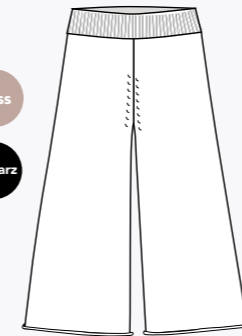
NEU! Artikel: W8S50
gestricktes Halstuch,
120cm x 13cm
70% Schurwolle (Merino),
30% Kaschmir

- vanille
- altrose
- sage
- grau
- marine



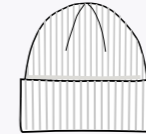
Artikel: W8S10
großer Struktur-
Strickschal
200cmx40cm,
70% Schurwolle (Merino),
30% Kaschmir

- nuss
- schwarz



NEU! Artikel: W4S10
Strick-Culotte mit weitem Bein,
100% Schurwolle (Merino)

- beige
- marine



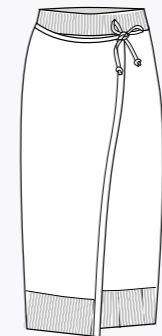
NEU! Artikel: W8S60
große Beanie Mütze,
52% Schurwolle (Merino),
38% Alpaka, 10% Seide

- natur
- rot
- nuss
- marine



Artikel: W7S90
Struktur-Strick-Pullunder
100% Schurwolle (Merino)

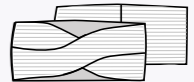
- vanille
- schwarz



NEU! Artikel: W4S20
Strickrock zum Binden,
70% Schurwolle (Merino),
30% Kaschmir

- vanille
- altrose
- marine

- sage
- grau
- marine



Artikel: W8S30
Strick- Stirnband
70% Schurwolle (Merino),
30% Kaschmir

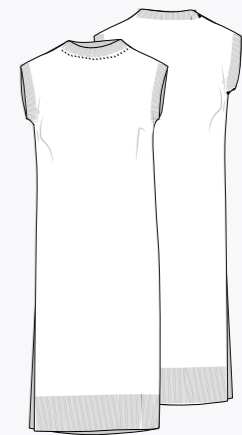
- vanille
- altrose
- marine

- sage
- grau
- marine



Artikel: W8S20
Strick- Mütze
70% Schurwolle
(Merino),
30% Kaschmir

- natur
- nuss
- schwarz



Artikel: W7S15
Feinstrick-Longdress
mit Seitenschlitz
100% Schurwolle (Merino)



Artikel: W7S40
Farbe: Grau und Vanille



Artikel: W7S50
Farbe: Vanille



Artikel: W7S70
Farbe: Natur



NEU! Artikel: W8S50
Farben: Sage, Grau und Vanille



Artikel: W8S30
Farbe: Altrose und Vanille



Artikel: W8S10
Farbe: Vanille



Artikel: W7S90
Farbe: Natur



Artikel: W8S20
Farbe: Altrosa und Vanille



Artikel: W7S30 (LUISA)
Farbe: Natur



NEU! Artikel: W4S20
Farbe: Vanille



Artikel: W7S15
Farbe: Natur

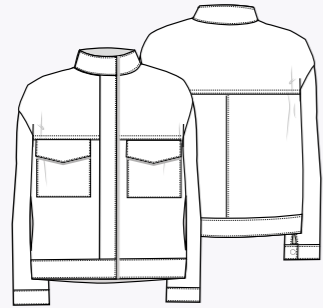


HERREN



HERREN KOLLEKTION - WALK UND STRICK

nuss



Artikel: M2W10 (DANIEL)
Walkjacke mit seitlichen Eingriffstaschen,
Reißverschluss und Stehkragen,
100% Schurwolle

marine



Artikel: M2W50 (MATTIS)
schlichter Walkmantel mit
Reißverschluss und Stehkragen
100% Schurwolle

marine

antra



Artikel: M7S10
klassischer Grobstrick-Troyer
100% Schurwolle

natur

rauch-
blau

rose

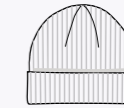
grau

rot

nuss

mint

marine



Artikel: M8S10
Strick- Mütze
100% Schurwolle
(Merino)

nuss

natur

antra

mohn

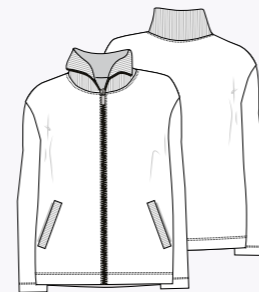
marine

natur



Artikel: U2W10 (KRISTIAN/ KRISTINA)
Unisex-Walkjacke, zweifarbig,
gerade geschnitten
100% Schurwolle

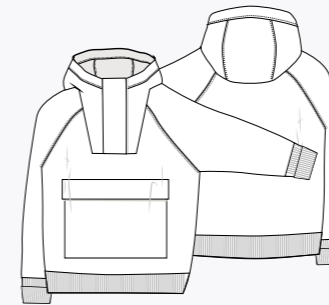
antra



Artikel: M2W30 (SIMON)
Walkjacke mit Strickkragen
und Strick-Eingriffstaschen
100% Schurwolle

grau

marine

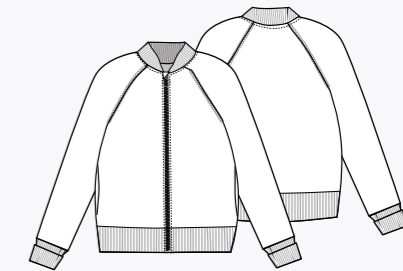


Artikel: U2W20
Unisex Schlupfjacke,
100% Schurwolle

grau

marine

olive



Artikel: U2F80 (ALEX)
Unisex-Bomberjacke mit seitlichen
Eingriffstaschen
100% Schurwolle (Merino)
> WALK FEIN !!



Artikel: M2W10 (DANIEL)
Farbe: Nuss



Artikel: U2W10 (KRISTIAN/ KRISTINA)
Farbe: Marine/Natur



Artikel: M7S10
Farbe: Marine



Artikel: M8S10
Farbe: Nuss und Mint



Artikel: M2W50 (MATTIS)
Farbe: Marine



Artikel: M2W30 (SIMON)
Farbe: Anthrazit



Artikel: U2W20
Farbe: Grau



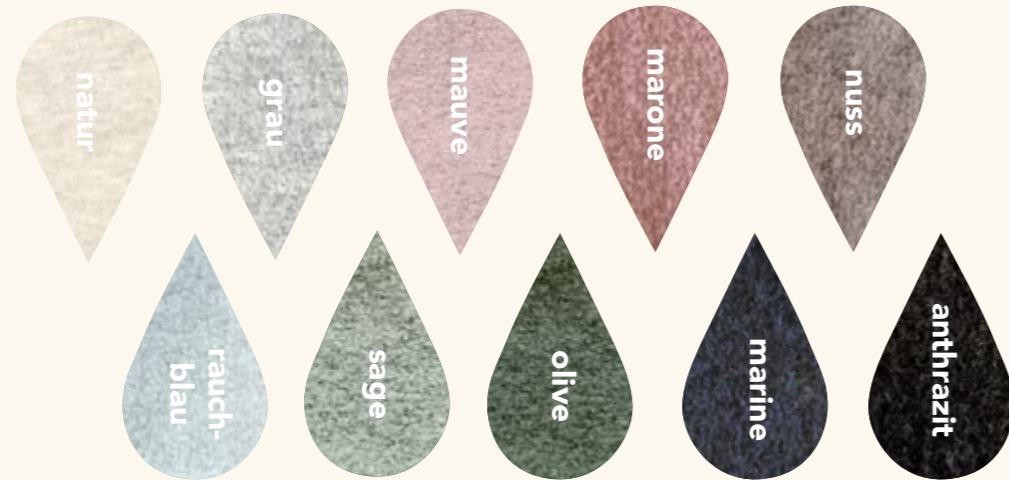
Artikel: U2F80 (ALEX)
Farbe: Grau



**UNSERE
FARBEN**

FARBEN - WALK

100 % SCHURWOLLE



FARBEN - WALK FEIN

100 % SCHURWOLLE (MERINO)



FARBEN- STRICK

100 % SCHURWOLLE (MERINO)

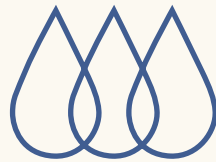


70% SCHURWOLLE (MERINO)/
30% KASCHMI



52% SCHURWOLLE (MERINO)/
38% ALPAKA/ 10% SEIDE





Halfen-Strickerei GmbH

Kirchweg 4
56281 Hungenroth
Tel. : 06746 - 913 0
order@halfen-strickerei.de

www.halfen-strickerei.de